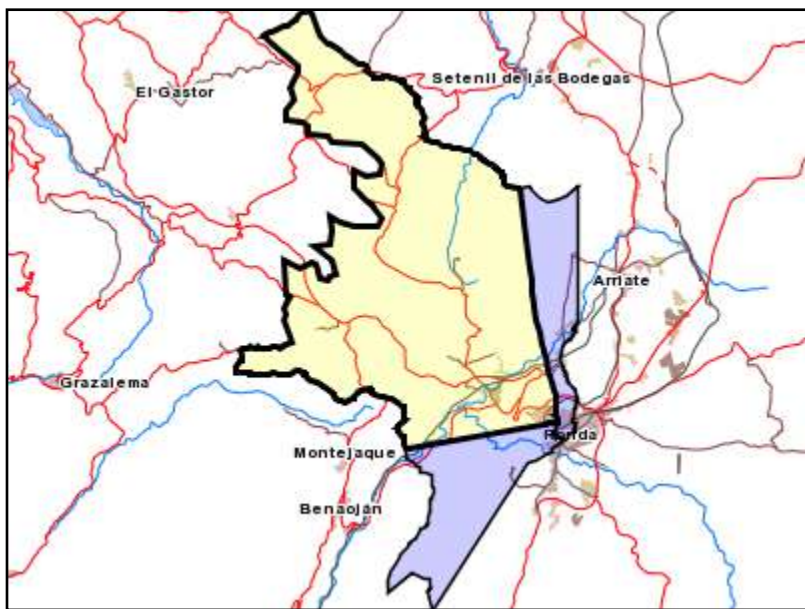




# Área de influencia escolar Ronda

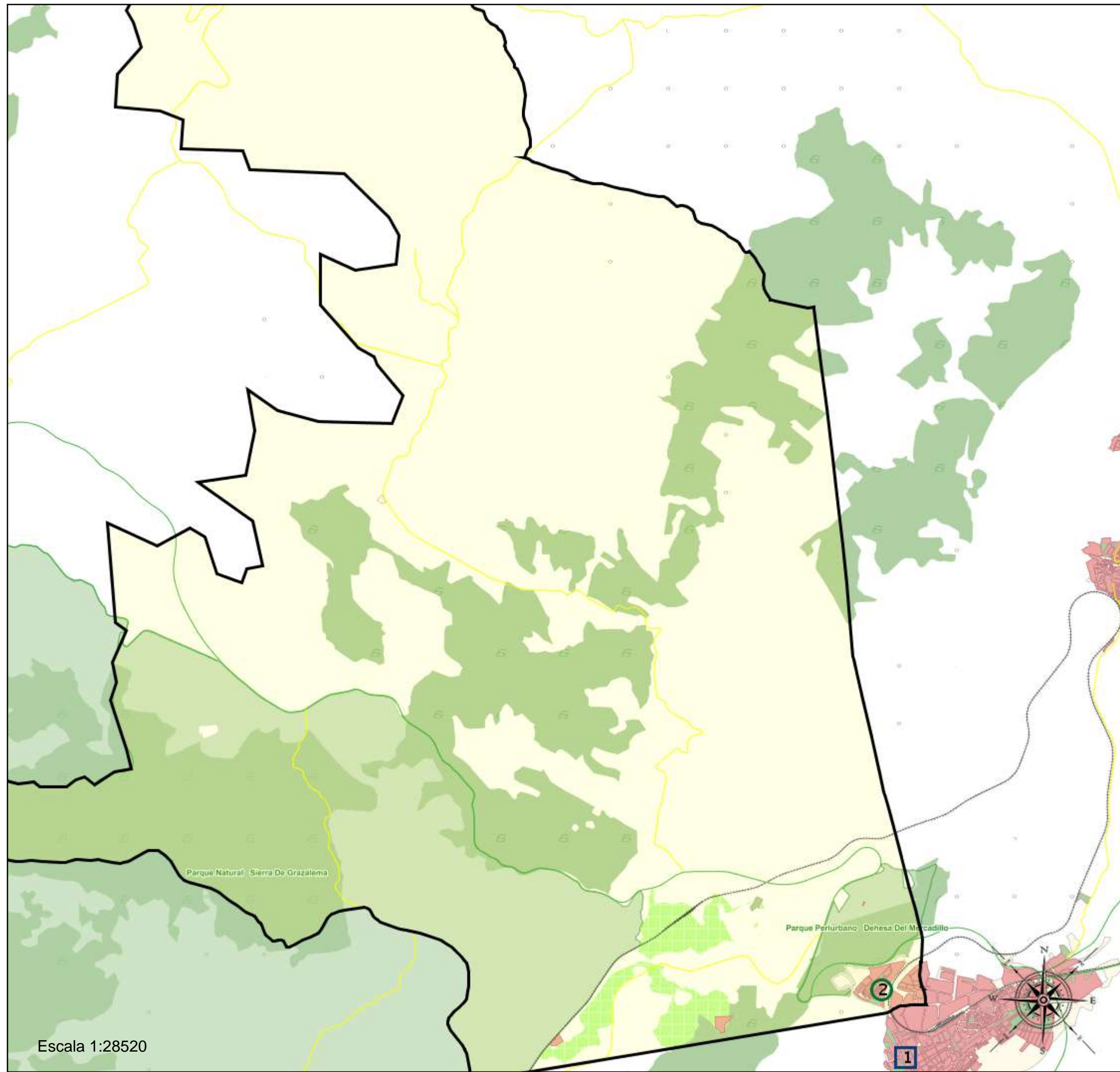
Ronda\_I\_P\_06  
29084\_09 (Segundo Cic. Infantil/Primaria)

- (1) 29007822 - C.D.P. Juan de la Rosa
- (2) 29602074 - C.E.I.P. Virgen de la Cabeza



### Leyenda

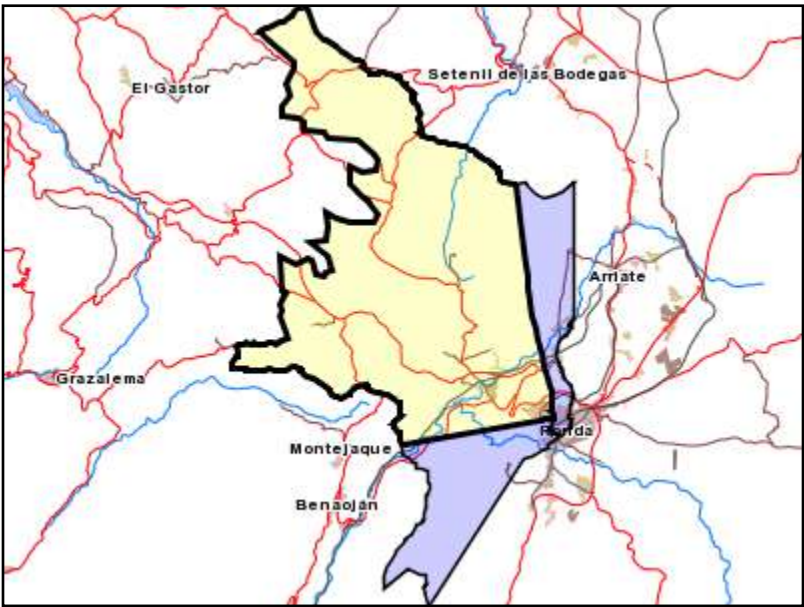
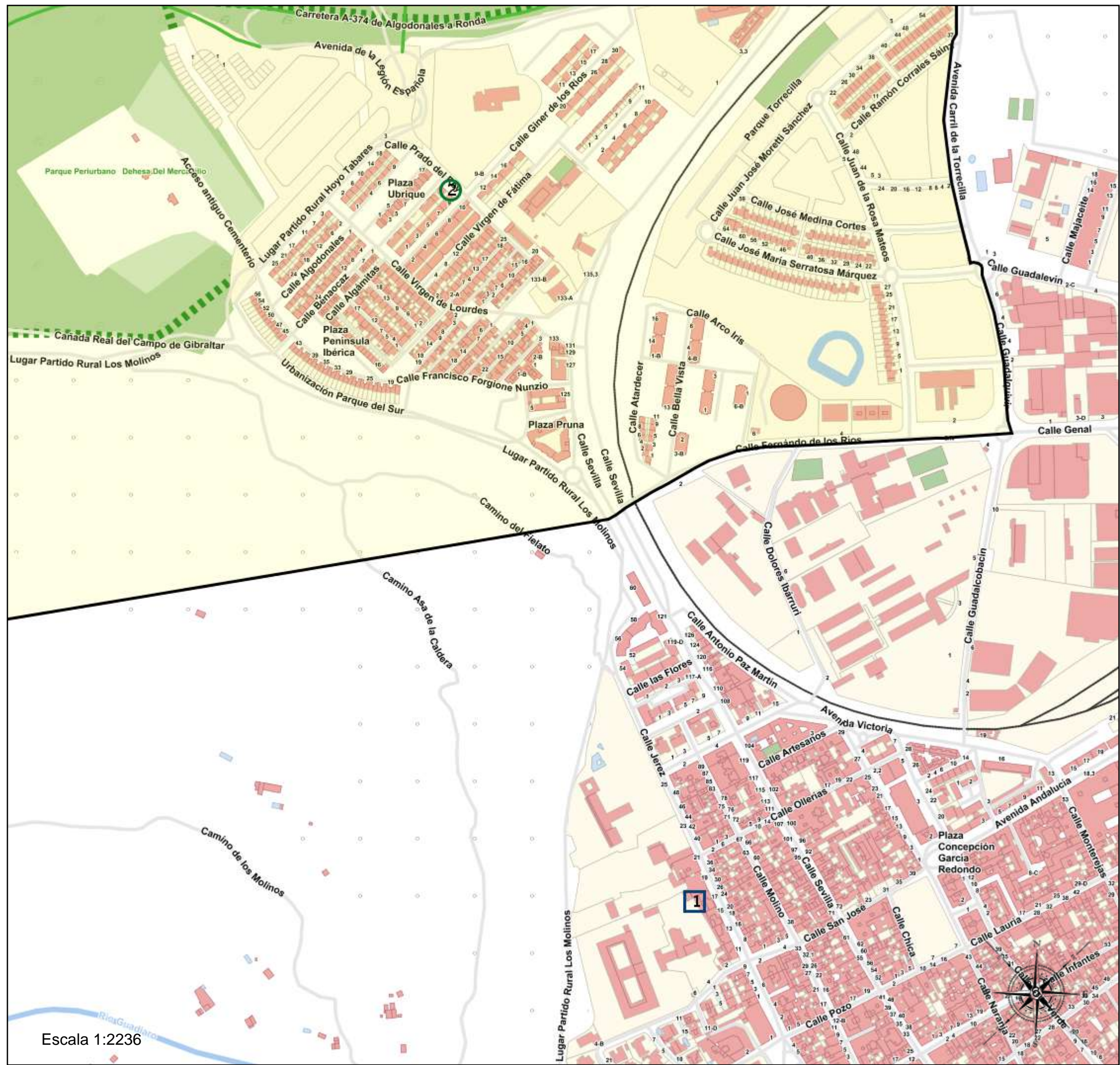
-  Centros públicos
-  Centros concertados



Escala 1:28520

# Área de influencia escolar Ronda

Ronda\_I\_P\_06  
29084\_09 (Segundo Cic. Infantil/Primaria)  
  
(1) 29007822 - C.D.P. Juan de la Rosa  
(2) 29602074 - C.E.I.P. Virgen de la Cabeza



**Junta de Andalucía**  
Consejería de Educación y Deporte

**Leyenda**

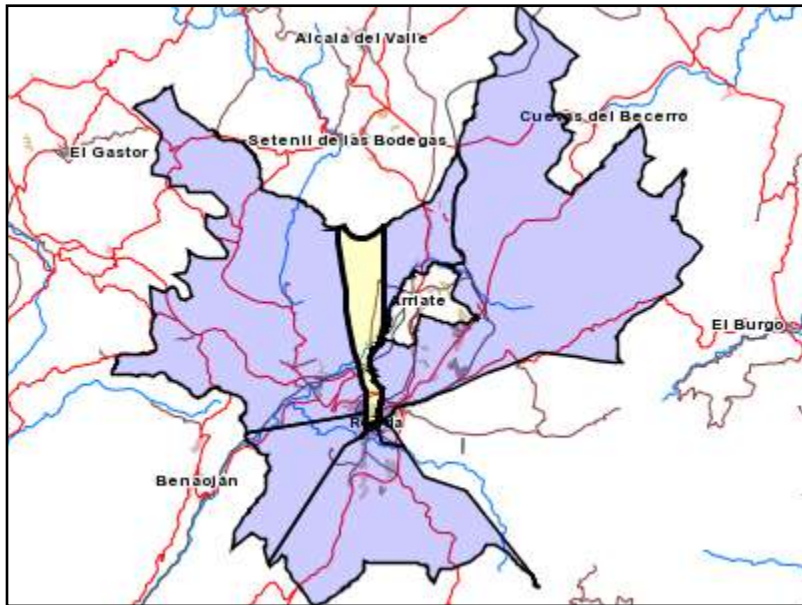
- Centros públicos
- Centros concertados

Escala 1:2236

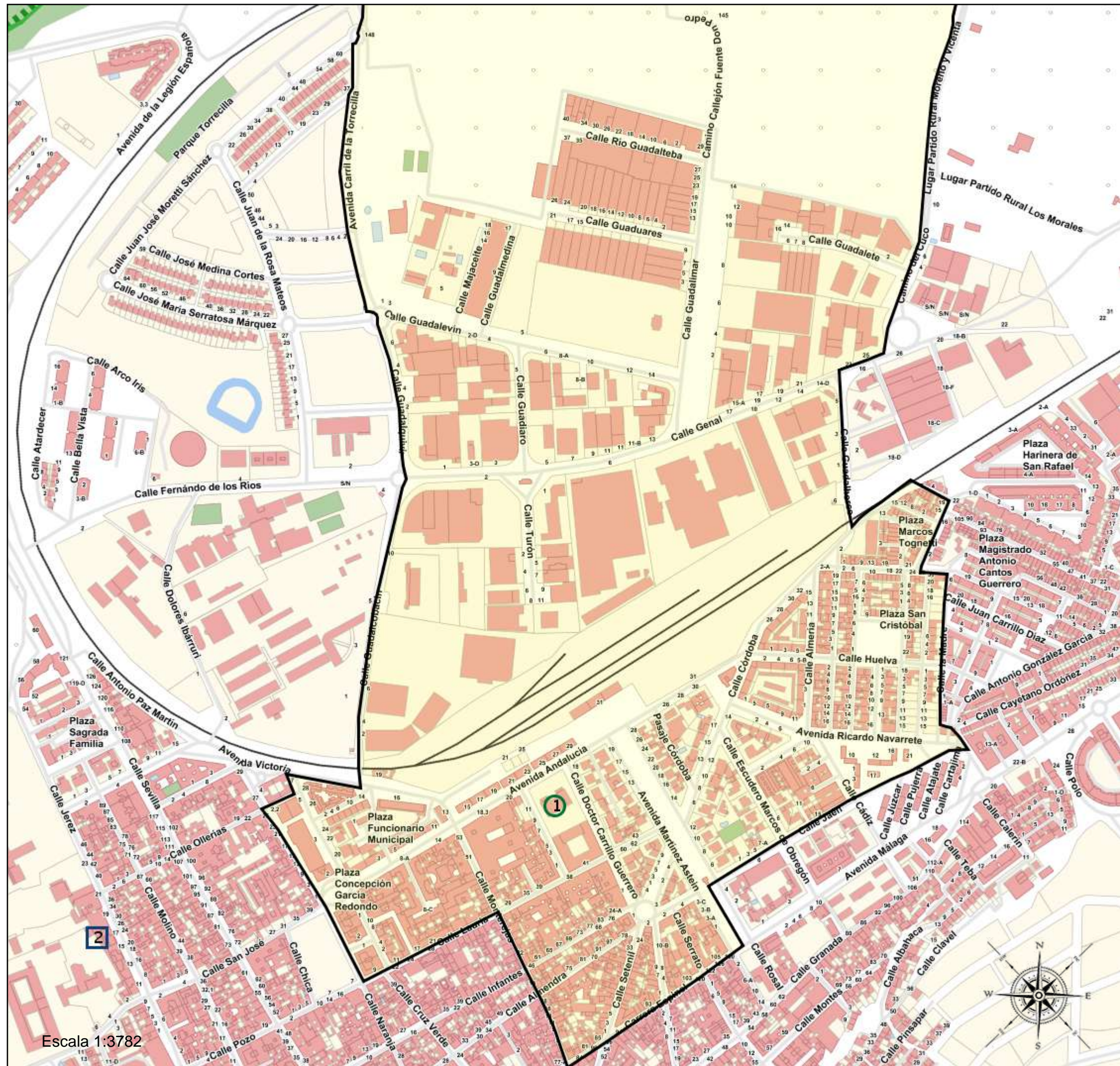
# Área de influencia escolar Ronda

Ronda\_I\_P\_04  
29084\_07 (Segundo Cic. Infantil/Primaria)

- (1) 29007718 - C.E.I.P. Juan Carrillo
- (2) 29007822 - C.D.P. Juan de la Rosa



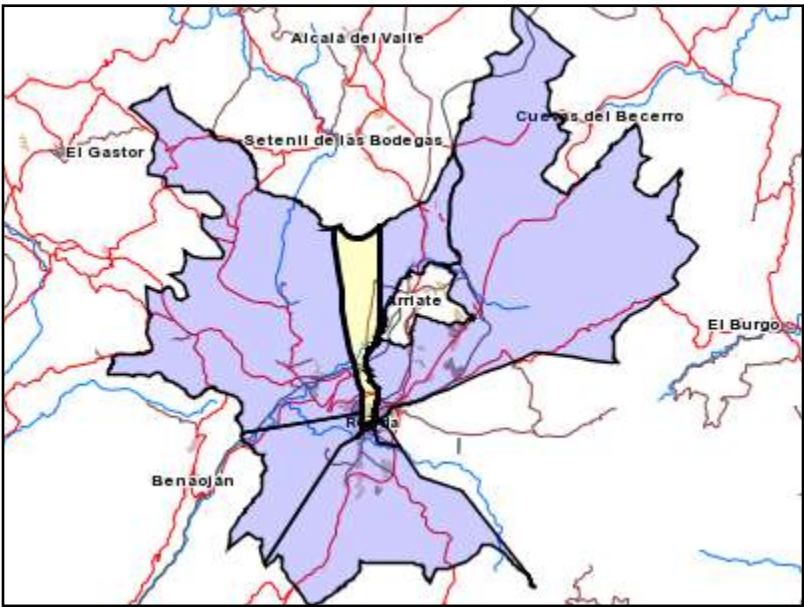
- Leyenda**
- Centros públicos
  - Centros concertados



# Área de influencia escolar Ronda

Ronda\_I\_P\_04  
29084\_07 (Segundo Cic. Infantil/Primaria)

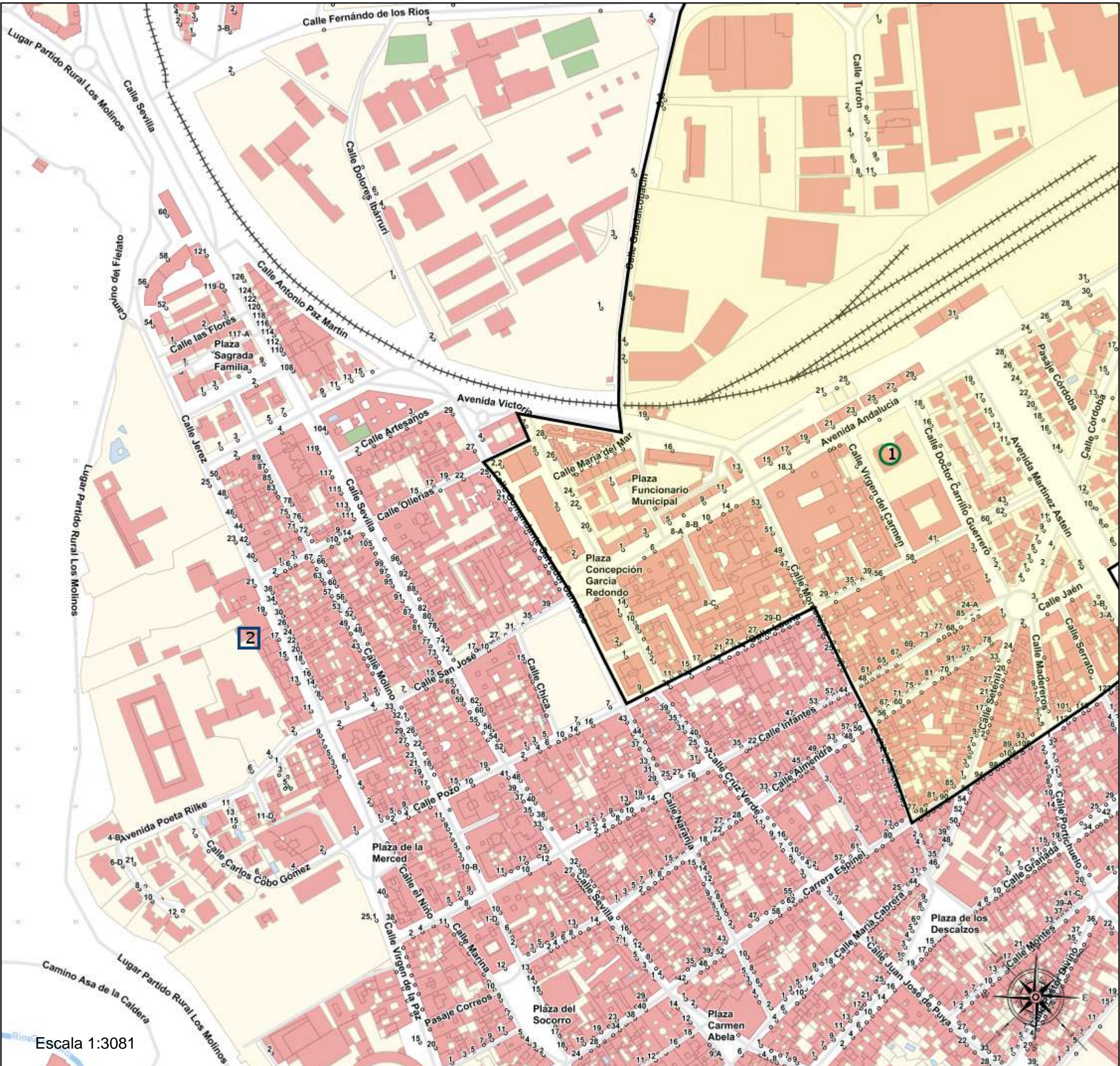
(1) 29007718 - C.E.I.P. Juan Carrillo  
(2) 29007822 - C.D.P. Juan de la Rosa



**Junta de Andalucía**  
Consejería de Educación y Deporte

**Leyenda**

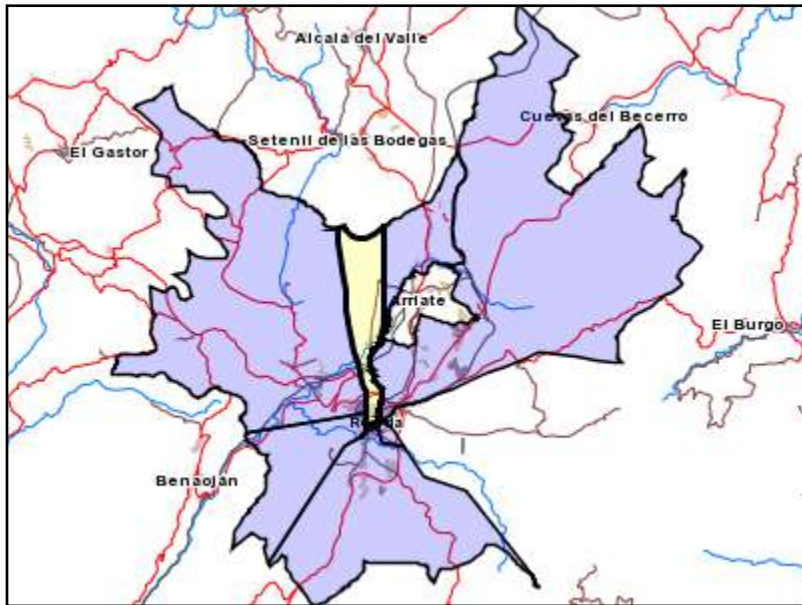
- Centros públicos
- Centros concertados



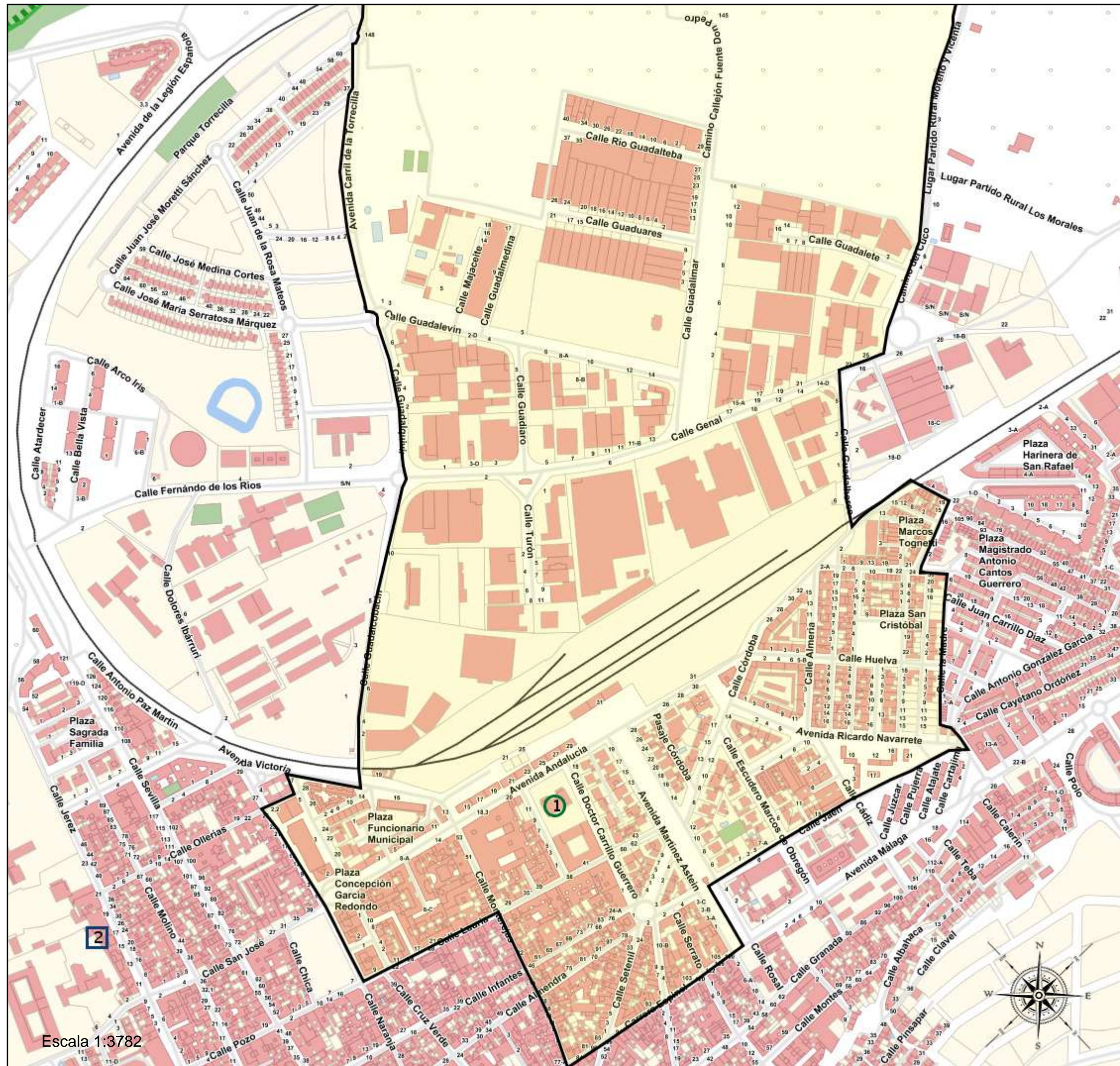
# Área de influencia escolar Ronda

Ronda\_I\_P\_04  
29084\_07 (Segundo Cic. Infantil/Primaria)

- (1) 29007718 - C.E.I.P. Juan Carrillo
- (2) 29007822 - C.D.P. Juan de la Rosa



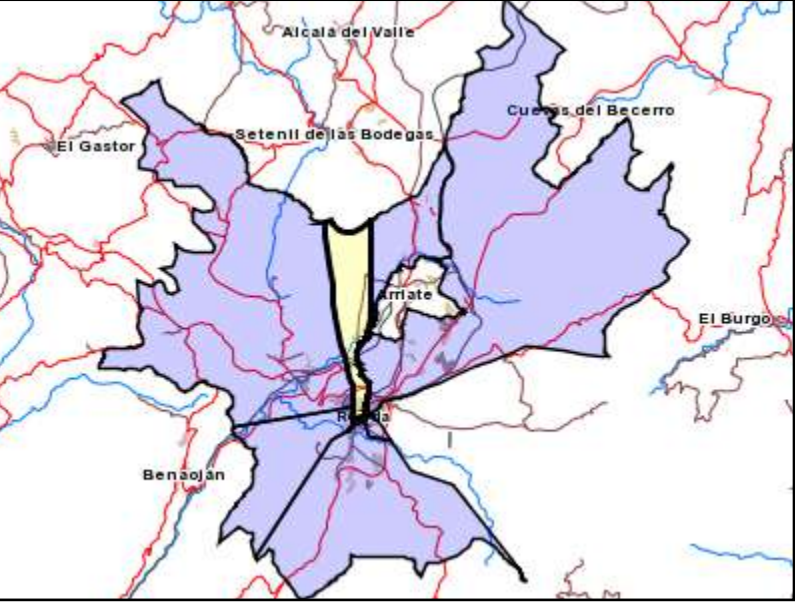
- Leyenda**
- Centros públicos
  - Centros concertados



# Área de influencia escolar Ronda

Ronda\_I\_P\_04  
29084\_07 (Segundo Cic. Infantil/Primaria)

(1) 29007718 - C.E.I.P. Juan Carrillo  
(2) 29007822 - C.D.P. Juan de la Rosa



**Junta de Andalucía**  
Consejería de Educación y Deporte

**Leyenda**

- Centros públicos
- Centros concertados

