

ESTE VERANO
PON EL 'SPANGLISH'
EN **MODO OFF**

GOOD VIBES

**HELLO
SUMMER!**

ACTIVA TU

MODO VACACIONES

**ENGLISH
CaMP**

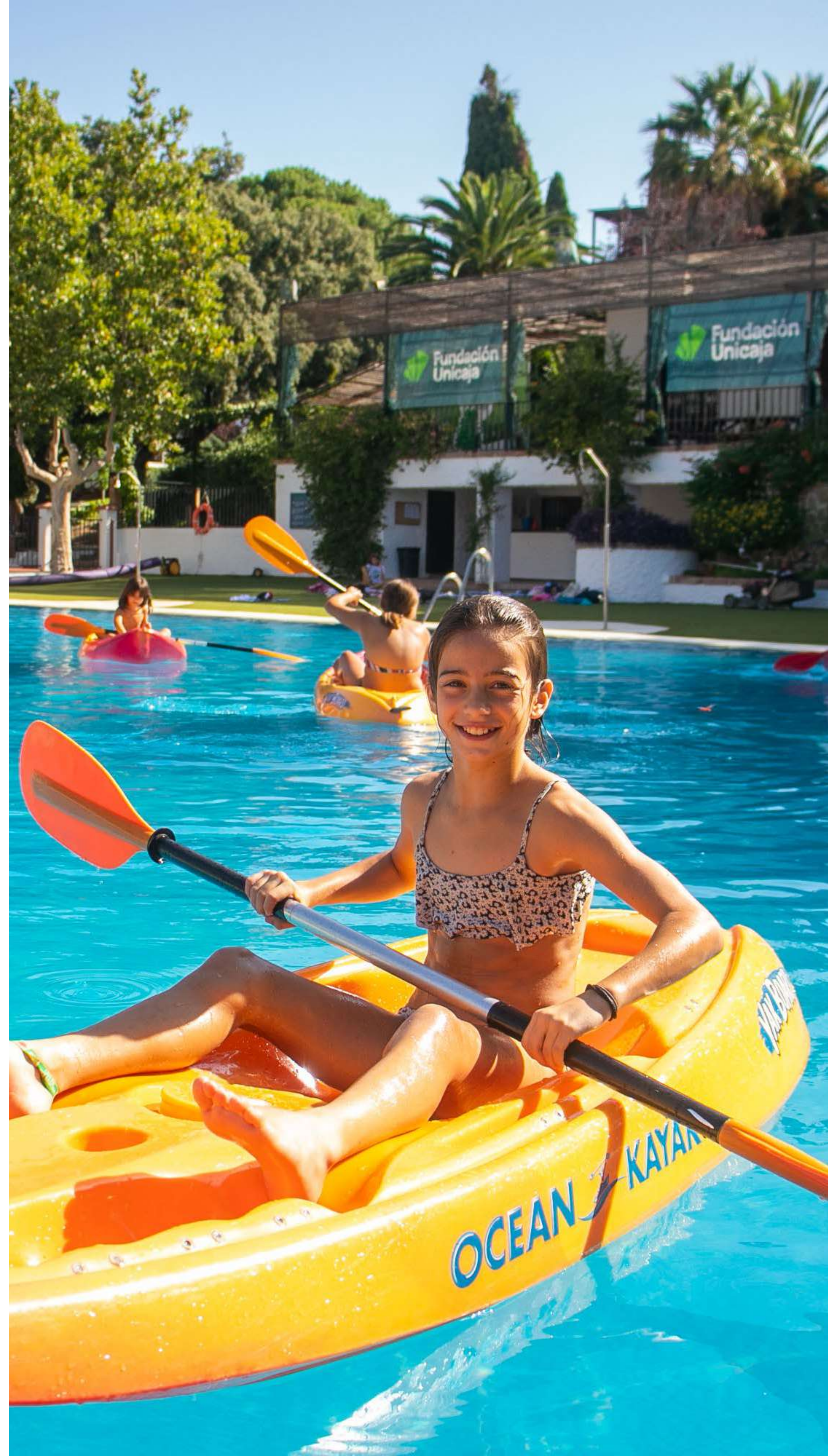


Ven a nuestro English Camp y mejora tu inglés haciendo actividades increíbles rodeado de naturaleza.

Apúntate en fundacionunicaja.com/campus

English Camp es una experiencia pensada para vivir el idioma de forma auténtica mientras se disfruta de un verano lleno de actividades, convivencia y diversión. Un programa de inmersión donde el aprendizaje surge de manera natural, integrándose en cada momento del día a través del juego, la comunicación y la experiencia compartida.

Acompañados por un equipo de profesionales cualificados y docentes especializados, los participantes **refuerzan su capacidad de expresión y comprensión a través de dinámicas participativas, talleres creativos**, retos cooperativos y veladas temáticas que convierten cada jornada en una nueva aventura. Un entorno multicultural que fomenta la **confianza, la interacción y el aprendizaje continuo**.



El campamento se desarrolla en un enclave privilegiado, rodeado de naturaleza, que invita a la convivencia, el descanso activo y la desconexión del día a día, creando el ambiente perfecto para aprender, relacionarse y crecer. La experiencia se completa con un amplio **programa de actividades deportivas, propuestas de aventura al aire libre y noches llenas de animación y diversión**, haciendo de este Campus, un recuerdo inolvidable. Una **oportunidad única para aprender, compartir y disfrutar del verano de la mano de Fundación Unicaja**.



Dirección	Colonia Infantil Las Delicias. Carretera de El Burgo, Km1, s/n. 29400. Ronda (Málaga).
Contacto	952 876 832 campus@fundacionunicaja.com Lunes a viernes de 8:00 a 15:00 h
Edades	Entre 7 y 16 años
Turnos	1º. Sáb. 8 Agosto – Sáb. 15 Agosto
Precio	470€
Promociones	–Hermanos: 15% de descuento al segundo hermano y sucesivos –Varios Campus: 25% de descuento en segundo Campus sobre la opción más económica –Hijos de empleados de Fundación Unicaja: 10% –Hijos de empleados de Unicaja: 10% –Alumnos de colegios de Fundación Unicaja: 10% de descuento No se realizará ningún descuento que no cuente con la debida documentación y no se realice durante el proceso de la inscripción. Una vez confirmada la plaza, la promoción aplicada no será modificada, no atendiendo ninguna reclamación posterior de solicitud de cambio de promoción.

Enlaces de interés

[Facebook](#)

[YouTube](#)

[Instagram](#)

[Web](#)

[X](#)

Aprender inglés de una manera divertida es posible y para ello ofrecemos esta experiencia de inmersión lingüística total. Por un lado, contaremos con clases divertidas y lúdicas, y por otro, de la oferta lúdico-deportiva que caracterizan todos los Campus de la Fundación Unicaja.



Destacar que las clases de aprendizaje de inglés no responden a una metodología tradicional de enseñanza, si no a una metodología activa y lúdica, que pone el foco de interés en la diversión junto con el aprendizaje. Adaptada a todos los niveles e impartidas por profesores nativos forman parte del programa completo de actividades que se pone a disposición de todos los usuarios.

ROCÓDROMO Y RAPEL

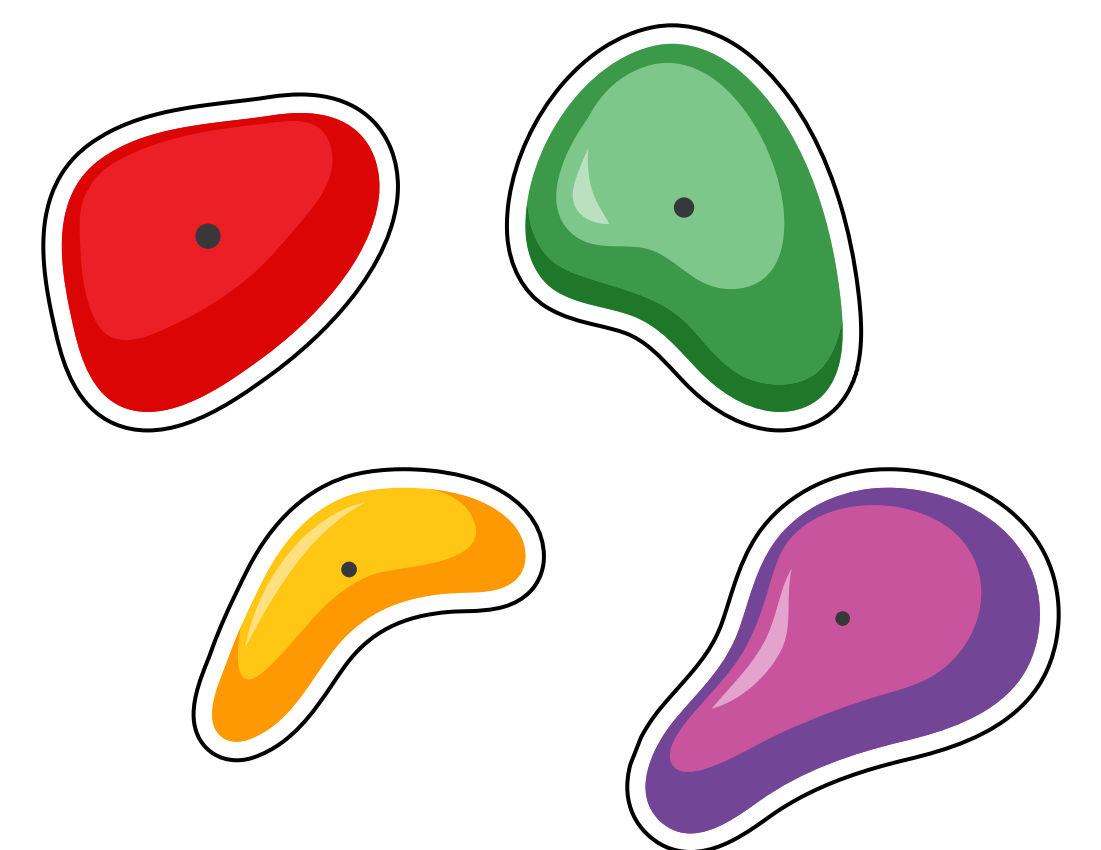
Una de las actividades más emblemáticas de English Camp es nuestro increíble rocódromo de ocho metros de altura. Un desafío perfecto para los más aventureros, donde podrás poner a prueba tu fuerza, equilibrio y concentración mientras asciendes con vistas espectaculares a la Sierra de Ronda.

Pero la emoción no termina en la cima... Una vez alcanzada, sentirás la adrenalina al descender en rápel, equipado con arnés y cuerdas, en una experiencia que te hará vibrar en plena naturaleza. ¡Supera el reto, conquista la altura y disfruta de la aventura!

TIROLINA

Actividad muy demandada por todos nuestros asistentes donde vivirás una experiencia única deslizándote por nuestra espectacular tirolina de más de 120 metros de recorrido. Desde una de las zonas más altas de English Camp, te lanzarás en un emocionante descenso hasta la parte más baja, disfrutando de unas vistas impresionantes a lo largo del trayecto.

Antes de lanzarte, completarás una pequeña vía ferrata, un reto divertido que te preparará para la gran bajada. Una vez arriba, sentirás la emoción de volar sobre la naturaleza mientras recorres este cable de acero a velocidad controlada, garantizando seguridad y máxima diversión. Una aventura cargada de adrenalina que te hará querer repetir una y otra vez.



ÁRBOLING

Una de las actividades estrella de English Camp, diseñada para los más aventureros y valientes. En este emocionante circuito, los participantes se desplazarán entre las copas de los árboles, superando distintos desafíos como puentes voladizos, troncos de escalada, pasos de mono...

La adrenalina y la diversión están garantizadas mientras avanzas a través de los diferentes niveles del recorrido, sintiendo la emoción de moverte a gran altura en un entorno natural único.

Como en todas nuestras actividades, la seguridad es lo primero. Cada participante estará asegurado en todo momento con una línea de vida permanente, supervisada por monitores especializados que garantizarán una experiencia segura y sin riesgos. ¡Siente la emoción, pon a prueba tu equilibrio y disfruta de la aventura entre los árboles!

BALLRUSH

Se trata de una nueva actividad, donde dentro de un área circular hinchable, los participantes deberán competir entre ellos, intentando anotar el mayor tanto de puntos posibles y evitar recibirlos. Se trata de una actividad frenética y divertida, sin posiciones fijas y donde el caos de forma controlada será el protagonista del juego.

Todos los materiales y terreno de juego están adaptados para evitar accidentes y disfrutar de forma segura y divertida. Sin dudas, querrán repetir esta actividad una y otra vez.



FÚTBOL Y BALONCESTO

En Campus Fundación Unicaja, el deporte es una parte fundamental de la experiencia, y el fútbol y el baloncesto siguen siendo los grandes favoritos de nuestros participantes. Para garantizar la mejor experiencia, contamos con un campo de fútbol de césped artificial creado recientemente, diseñado para ofrecer el máximo rendimiento y comodidad a los jugadores.

Además, el Campus dispone de dos canchas de minibasket y una pista de fútbol sala, brindando múltiples opciones para disfrutar de estos deportes en las mejores condiciones.



PÁDEL

El pádel es uno de los deportes más practicados actualmente por personas de todas las edades. Por ello, no podíamos dejar pasar la oportunidad de ofrecer este deporte a todos nuestros asistentes, en una pista de reciente construcción.

QUADS Y BUGGIES

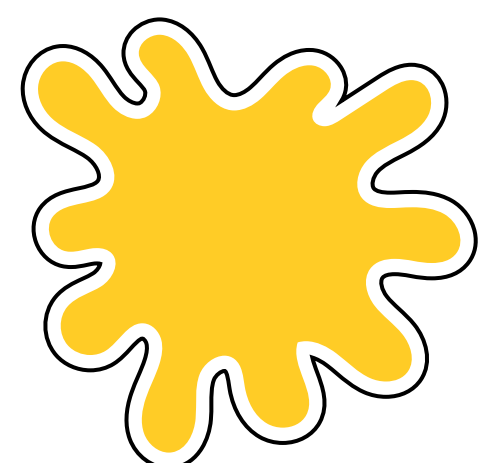
En English Camp, los niños podrán experimentar la emoción de la automoción de una forma segura y divertida gracias a nuestros vehículos a motor. Para ello, contamos con un circuito vial adaptado especialmente para ellos, totalmente señalizado y ubicado en nuestras inigualables instalaciones.

A través de esta actividad, los participantes no solo disfrutarán de la sensación de conducir, sino que también aprenderán nociones básicas de circulación vial. Disfruta de esta sensación sobre ruedas en English Camp.

ECOCARS, BALANCE BIKE Y PATINETES ELÉCTRICOS

Los *ecocars* y *balance bike* son unos vehículos monoplazas propulsados por el propio niño mediante un sistema de pedales. Los niños y niñas, provistos de cascos, realizan una travesía en un circuito adaptado para estos vehículos, en el que se deberán respetar las señales de tráfico, proporcionando así una educación vial dinámica y divertida.

Además, podrán recorrer el Campus de la forma más divertida y ecológica gracias a nuestros patinetes eléctricos, con los que vivirán una experiencia sobre ruedas llena de risas y descubrimientos.



PAINTBALL

Además, tendrás la oportunidad de disfrutar de esta actividad diseñada para maximizar la diversión y la acción. Nuestro campo de *paintball* cuenta con un escenario natural y artificial lleno de obstáculos estratégicos, creando el ambiente perfecto para desarrollar habilidades tácticas y destrezas físicas mientras te diviertes con tus compañeros.

La seguridad es nuestra prioridad, por lo que todos los participantes estarán equipados con material de protección y jugarán en una zona delimitada con redes de seguridad para garantizar una experiencia segura y emocionante. ¡Ponte a prueba, crea tu estrategia y disfruta de una batalla llena de adrenalina!

SKY JUMPER

Siente la sensación de ingravidez y emoción con esta actividad de altura. Gracias a una estructura con arneses de seguridad y camas elásticas, podrás experimentar saltos espectaculares y desafiar la gravedad con total seguridad.

BICICLETAS

Una de las actividades clásicas, donde los niños pueden pasear subidos en nuestras bicicletas de montaña por un circuito, que se encuentra predefinido y totalmente controlado, a través de la naturaleza y el entorno que ofrece nuestras instalaciones.



DANZA

Expresa tu energía y creatividad a través del baile. Aprenderás coreografías vibrantes, desde estilos modernos hasta los bailes característicos del Campus, preparando espectáculos inolvidables para nuestras veladas y eventos especiales.

SCAPE ROOM

Pon a prueba tu ingenio y trabajo en equipo en un desafío lleno de misterios y acertijos. En una sala tematizada, tendrás que resolver una serie de pruebas antes de que se acabe el tiempo. ¡Atrévete a descifrar el enigma!



TIRO CON ARCO

Desarrolla tu concentración y puntería en una actividad clásica pero siempre emocionante. Con arcos reales y dianas, pondrás a prueba tu habilidad en distintas competiciones y desafíos adaptados a todos los niveles.

JUMP DANCE

Una combinación única de baile y ejercicio que te hará moverte con energía. A través de saltos, giros y coreografías llenas de ritmo, disfrutarás de una sesión dinámica que fusiona diversión y actividad física.

DEPORTES ALTERNATIVOS

Descubre nuevas formas de hacer deporte con actividades originales y divertidas. Desde *Kan Jam* y *Spikeball*, *Multivoley* y *Speedminton* entre otras, se convertirán en una propuesta que garantiza nuevas experiencias deportivas poco practicadas hasta el momento.

PADDLE SMASH

Deporte de estrategia por equipos, en el que deberán conseguir que el otro equipo no consiga alcanzar la pelota, tras ser rebotada en una estructura y golpearla con una raqueta. Se trata de un nuevo deporte innovador, que te garantizamos, querrás repetir.

DEPORTES ACUÁTICOS

English Camp posee una piscina semiolímpica, en la cual los niños y las niñas podrán practicar tradicionales y novedosos deportes acuáticos. Una amplia oferta en competiciones dirigidas para garantizar la seguridad y la diversión. *Kayaks*, *waterpolo*, *buceo*... son solo algunos ejemplos.



AQUA-WARRIOR

Pon a prueba tu equilibrio, coordinación y valentía en uno de los retos acuáticos más divertidos del Campus. En *Aqua Warrior*, los participantes deberán cruzar una pasarela flotante llena de obstáculos, manteniendo el control... ¡y tratando de no acabar en el agua!

El objetivo es claro: llegar al final sin mojarse, aunque no será nada fácil. Trampas inesperadas, pruebas sorpresa y desafíos continuos harán que cada intento sea diferente y que las risas estén aseguradas desde el primer momento.

* La planificación de actividades está sujeta a posibles modificaciones por cuestiones organizativas.



La animación es uno de los pilares fundamentales de English Camp y un elemento clave para crear una experiencia única e inolvidable. Cada año evoluciona y se renueva con el objetivo de divertir, emocionar y hacer reír a todos los participantes, acompañándolos en cada momento del día.



Nuestro programa de animación se organiza en diferentes formatos y estructuras, adaptadas a los distintos momentos de la jornada y al tipo de actividad, dotando al Campus de una identidad propia y aportando coherencia y continuidad a la experiencia que viven niños y jóvenes durante su estancia. Desde representaciones y yincanas, pasando por eventos especiales, hasta la dinamización de actividades, concursos y talleres creativos, la animación está presente en todos los rincones del Campus. Espacios donde los participantes pueden crear, experimentar, expresarse y, sobre todo, disfrutar de la esencia de English Camp.

VELADAS

A lo largo de la semana, estas actividades marcan el ritmo del día y se convierten en puntos de encuentro donde desarrollar los temas del día, interpretar personajes y compartir momentos de grupo.

Cada jornada comienza con una gran velada grupal que llena el escenario de energía y entusiasmo. A través de pruebas de destreza, velocidad, precisión y retos cognitivos, los participantes se activan desde primera hora mientras disfrutan de dinámicas pensadas para fomentar el compañerismo, la participación y las risas.

Las veladas evolucionan a lo largo del turno y culminan con una velada final muy especial, un momento cargado de emoción, y un espacio para recordar aventuras, compartir sentimientos y despedirse de amigos, celebrando todo lo vivido en English Camp.

YINCANAS

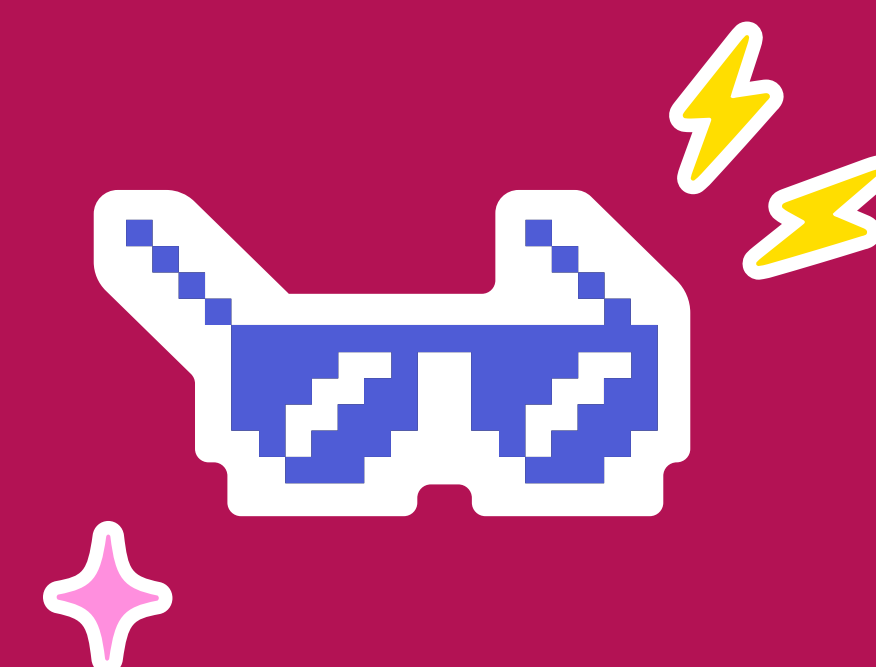
Divididos en pequeños grupos, los participantes disfrutan de una velada dinámica y en constante movimiento a lo largo de las instalaciones del Campus. Durante la actividad, se enfrentarán a diversas pruebas, recreaciones y tematizaciones diseñadas para brindar una experiencia inmersiva.

Las yincanas varían en temática según el día, la hora y la edad de los niños, abarcando desde desafíos deportivos, de ingenio, dinámicas de grupo, y muchas más... Sin duda, se han convertido en uno de los pilares fundamentales de la animación dentro del Campus. Para los ganadores de estas yincanas, Campus Fundación Unicaja ofrece una serie de premios que recompensan el esfuerzo de todos y regalan experiencias inolvidables.



JORNADAS ESPECIALES

Las jornadas especiales representan algunos de los momentos más intensos, emocionantes y recordados de la experiencia en English Camp. Son días y noches diseñados para romper la rutina habitual del Campus, sorprender a los participantes y ofrecer vivencias únicas.



DÍA ESPECIAL

También conocido como el "Día del Agua" se trata de una jornada donde los niños y niñas disfrutarán de acontecimientos totalmente diferentes al resto. Un despertar dulce cargado de sonrisas y canciones, donde las actividades diarias quedarán aparcadas para disfrutar de dinámicas especiales relacionadas con el agua.

Por la tarde, en el Parque de Agua, se ponen a disposición de los niños distintos castillos hinchables (toboganes, pista americana, deslizadores...), siempre en relación con el tema del día, el agua. El día no termina aquí, una noche muy especial les espera a todos nuestros asistentes acompañados de sus monitores, en una velada inolvidable.

VISITA A RONDA

Una jornada muy especial es la salida al pueblo de Ronda, una oportunidad única para conocer de cerca una de las ciudades más emblemáticas de Andalucía. Acompañados por el equipo de monitores, los participantes recorren sus calles llenas de historia, cultura y tradición, visitando algunos de sus rincones más representativos y disfrutando de dinámicas participativas fuera de nuestras instalaciones. Como recuerdo de esta experiencia, Fundación Unicaja obsequia a todos los asistentes con una camiseta corporativa que simboliza su paso por el Campus y que podrán conservar como recuerdo de esta vivencia tan significativa.

SILENT DISCO

Una noche mágica con un cuidado montaje de luces, sonido y coreografías, se convierte en el escenario perfecto para disfrutar de una manera diferente. Una velada original y diferente que transforma la noche en una auténtica fiesta llena de energía y diversión. A través de auriculares inalámbricos, los niños y niñas pueden bailar, cantar y disfrutar de la música eligiendo entre distintos canales, adaptándose a sus gustos y compartiendo el momento con sus compañeros. Esta experiencia permite vivir una discoteca de una forma innovadora y respetuosa con el entorno, sin generar contaminación acústica y garantizando un ambiente seguro y controlado. La velada se completa con talleres, juegos y actividades paralelas que enriquecen la experiencia y hacen que cada participante encuentre su espacio para disfrutar.

Las Jornadas Especiales son el reflejo del espíritu de Campus Ronda: experiencias completas, llenas de emoción, convivencia y diversión, que convierten cada turno en un recuerdo imborrable para todos los participantes.

INSTALACIONES

Nuestras instalaciones se encuentran ubicadas en una situación geográfica privilegiada, en un entorno natural en la Serranía de Ronda con una extensión de 3 hectáreas de terreno y compuesta por jardines, encinares y extensas zonas verdes, donde se enmarcan las siguientes infraestructuras:

- Campo de fútbol de césped artificial
- Pista de pádel
- Comedor
- Recepción, administración y coordinación técnica
- Zona de recreo
- Salón de actos
- Aulas interiores y exteriores
- *Bungalows*
- Dormitorios
- Pista multideportiva
- Piscina semiolímpica
- Campo de minigolf
- Pista de *paintball*
- Pista de *archery tag*
- Circuito de cars
- Rocódromo
- Tirolina
- Árboling
- Sala de danza
- Kioscos
- Enfermería

HORARIO DIARIO DE ENGLISH CAMP

08:20	Despertar de los niños
08:40	Desayuno
09:00	Baile
09:15	Velada matinal
09:45	1º. Actividad deportiva/clases
11:15	Descanso
11:30	2º. Actividad deportiva/clases
12:45	Cambio de ropa
13:00	Piscina
14:00	Comida

15:00	Siesta
16:00	Piscina
17:00	Cambio de ropa
17:15	1º. Actividad deportiva/clases
18:45	Merienda
19:00	2º. Actividad deportiva/clases
20:30	Duchas
21:00	Cena
22:00	Velada nocturna
23:30	Descanso



* Estos horarios son susceptibles de modificaciones según las necesidades de la actividad.

Estas normas tienen como objetivo fomentar el respeto, la convivencia y el buen desarrollo de las actividades del Campus.

CONVIVENCIA

- 1 Respeto en todo momento a sus compañeros, monitores y el entorno.
- 2 Los materiales deben ser cuidados y utilizados adecuadamente.
- 3 Todos los horarios deben cumplirse, pues de no ser así afectaría al normal desarrollo del día a día.
- 4 Cada mañana las habitaciones deben quedar recogidas y ordenadas.
- 5 No se podrá deambular por los dormitorios sin calzado.
- 6 Queda totalmente prohibido fumar, consumir bebidas alcohólicas y comportamientos similares.
- 7 Los usuarios no podrán tener bajo su custodia ningún medicamento, que será administrado por el servicio médico.
- 8 No está permitido ningún tipo de comportamiento violento, ni físico, ni verbal.

COMUNICACIONES

- Los teléfonos móviles personales sólo se podrán utilizar en la hora de la siesta
- Los monitores podrán custodiar los terminales móviles encargándose éstos de su carga de batería
- Para todos aquellos usuarios que no dispongan de teléfono móvil, English Camp pone a su disposición un teléfono móvil para que se puedan comunicar con los niños. El horario de esta atención telefónica será en los horarios de comidas
- Para cualquier consulta, contamos con atención telefónica en Campus desde las 9:00 horas hasta las 21:00 horas
- Ante cualquier incidencia o anomalía serán los propios responsables del Campus quienes se encargarán de contactar con los padres o tutores para informar de la situación
- Fundación Unicaja no se responsabiliza bajo ningún concepto de la pérdida, robo o cualquier deterioro que los móviles personales de los usuarios puedan sufrir, siempre que no estén bajo custodia de sus monitores

ENTRADA Y SALIDA

La recepción de usuarios los días de entradas de cada turno se realizará en horario de 17:00 a 20:00 horas. La salida de los usuarios de Campus se producirá el último día de turno en horario de 9:00 a 12:00 horas.

ASISTENCIA MÉDICA

Es obligatorio que cada participante aporte copia de la tarjeta de la Seguridad Social, que será subida a la plataforma de inscripción en el momento de hacer la reserva.

En caso de una situación de enfermedad crónica o transitoria se requiere un informe médico donde figure el estado de salud o las recomendaciones médicas oportunas y concretas, con su medicación detallada, si existiera. Además, debe quedar constancia de esta en la inscripción, al formalizar la solicitud para el Campus.

Dicha medicación, de existir, deberá ser depositada el día de entrada del usuario al Campus, tras realizar su registro de entrada.

SEGUROS

Campus Fundación Unicaja cuenta con cobertura completa mediante un seguro de responsabilidad civil y un seguro de accidentes. De igual modo, cualquier empresa subcontratada por Campus Fundación Unicaja cuenta con sus seguros obligatorios que garantizan la cobertura frente a cualquier posible incidencia.

DINERO DE BOLSILLO

Todos los gastos básicos o de la actividad están cubiertos por Campus con el desembolso de la inscripción, no siendo necesario que los participantes porten más dinero. No obstante, se recomienda una pequeña cantidad de efectivo para posibles compras en el kiosko o en la tienda de merchandising de nuestro Campus.

DORMITORIOS

La zona de alojamiento está compuesta por dos campamentos con 18 y 14 cabañas de madera respectivamente, dispuestas en círculo con capacidad para seis personas cada una de ellas y equipadas con literas, armarios, lavabos, W.C, duchas y aire acondicionado. Instalaciones de gran confort que aseguran el descanso de los usuarios tras la intensa actividad diaria.

ALIMENTACIÓN

Con el pago de la inscripción en cualquiera de nuestros Campus, el usuario tiene incluido todos los servicios básicos de alimentación, contando con todas las comidas diarias recomendadas (desayuno, almuerzo, merienda y cena).

Si algún participante requiere de una dieta especial (vegetariana, alergias, celiaquía, intolerancias, etc.) no supondrá ningún problema y bastará con que se indique en el apartado correspondiente a la hora de hacer la reserva.



ATENCIÓN PERSONAL

En Campus Fundación Unicaja los usuarios están acompañados las 24 horas del día por sus respectivos monitores. Contamos

con un amplio equipo de monitores disponibles en cualquier momento para cubrir todas las necesidades existentes.

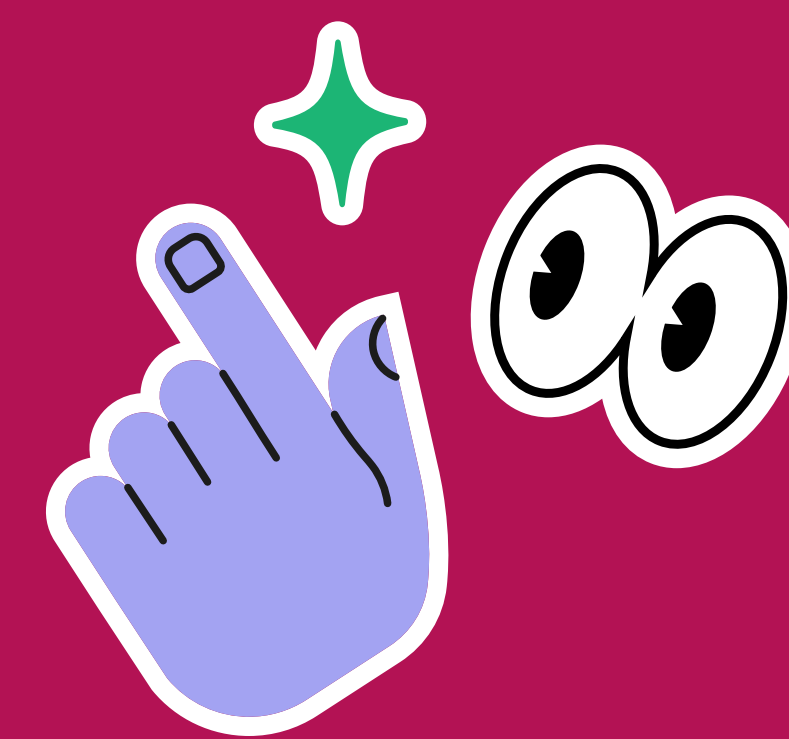
Las instalaciones de Campus cuentan con vigilancia continua que garantiza la seguridad de estas y, a su vez, que ningún usuario pueda salir de las instalaciones sin autorización previa. Para su salida del Campus, deberán ir acompañados de sus padres, tutores u otra persona previamente autorizada.

CANCELACIÓN, NO PRESENTACIÓN Y/O ABANDONO DEL CAMPUS POR PARTE DEL PARTICIPANTE

08

Una vez que la solicitud haya sido confirmada y adjudicada al solicitante, si éste decide renunciar a la plaza, deberá comunicarlo a través de la pestaña *MIS SOLICITUDES*, cancelando la solicitud. En el caso de que renuncie a la plaza, se actuará de la siguiente forma:

- a)** Renuncia antes de la fecha de cobro indicada en el correo de asignación de la plaza de la solicitud. Esta renuncia no conlleva penalización.
- b)** Una vez se haya efectuado el cargo en cuenta del recibo de la solicitud, en la fecha indicada en el correo de confirmación de plaza, la petición de cancelación de plaza será, únicamente, mediante escrito a la dirección de correo campus@fundacionunicaja.com



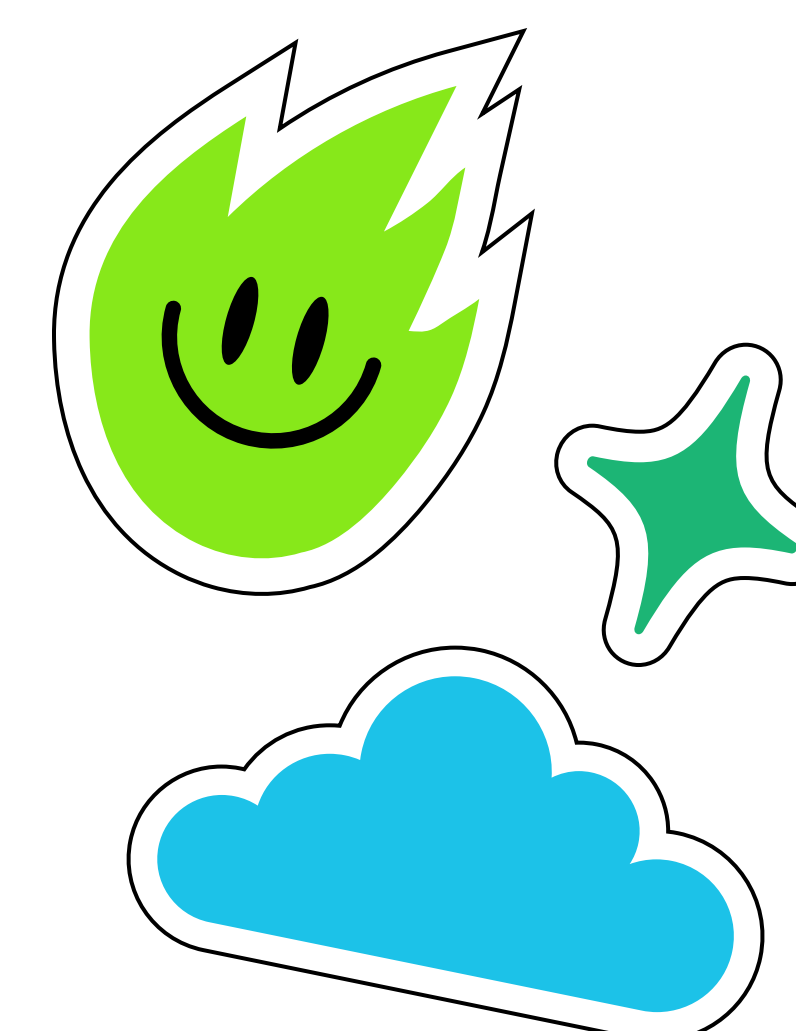
La penalización dependerá del tiempo de antelación con el que se efectúe la renuncia, en este caso nos encontramos con las siguientes situaciones:

- 1** Renuncia con más de DIEZ DÍAS de antelación al inicio del turno. Penalización del 10% del importe de la inscripción.
- 2** Renuncia con menos de DIEZ DÍAS de antelación al inicio del turno. Penalización del 50% del importe de la inscripción.
- 3** No asistencia al Campus sin motivo justificado. Penalización del 100% del importe de la inscripción.

Las penalizaciones anteriormente mencionadas no operarán en el caso de que la cancelación, se deba a motivos de fuerza mayor.

El participante no tendrá derecho a reembolso alguno cuando una vez iniciado el Campus, lo abandone por voluntad propia, de sus padres o sus representantes legales o bien por motivo de expulsión del Campus. Se entiende por el concepto "inicio del Campus", el primer día del Campus. Los gastos generados de viaje de regreso, en caso de existir, correrán por cuenta de los padres o tutores legales. El participante retornará a su domicilio sin derecho a ulterior reclamación ni compensación económica alguna por los días y servicios no disfrutados.

Dentro del compromiso de Campus Fundación Unicaja con los Objetivos de Desarrollo Sostenible, se recuerda que NO hay que aportar ningún papel físico en la recepción del niño/a en el Campus.



Ante la necesidad global de cambio y sostenibilidad, English Camp desarrollará acciones y formas de trabajo que conjuguen las necesidades para llevar a cabo la actividad con todas las garantías posibles respetando nuestro entorno. Reducir la cantidad de residuos, reciclaje y la compra responsable son objetivos prioritarios de nuestro trabajo y compromiso con la sociedad.

Se ruega que cualquier informe o documentación a aportar, se realice a través de los apartados destinados a ello en nuestra web de inscripción.



Campus Fundación Unicaja pone a su disposición una serie de recomendaciones que se deberían tener en cuenta a la hora de programar las cosas que deberían llevar a nuestros Campus. De forma esquemática, estas recomendaciones son:

- Ropa de baño
- Chanclas o calzado adecuado para la piscina
- Toalla de baño
- Toalla de piscina
- Ropa (camisetas, pantalones largos y cortos...)
- Sudaderas o prendas de manga larga
- Productos de aseo personal (champú, gel, cepillo de dientes...)
- Ropa interior
- Calzado deportivo
- Gorra
- Protector solar
- Protector antimosquitos
- Pijama
- Medicinas personales*

* Estos elementos no son obligatorios, depende siempre de las necesidades de cada usuario.



CaMPUs



**Fundación
Unicaja**

Contacto

952 876 832

Horario de atención telefónica de
lunes a viernes de 8:00 a 15:00 h.
campus@fundacionunicaja.com

Información e
inscripciones

fundacionunicaja.com/campus